

GESTION DE RESÍDOS



Resídos probenientes de recuolha andiferenciada

Dében solo ser puostos ne l cuntentor de resídos andiferenciados aqueles que nunca más se ban a outilizar, aqueles que yá nun puoden ser reciclados ou reutilizados.



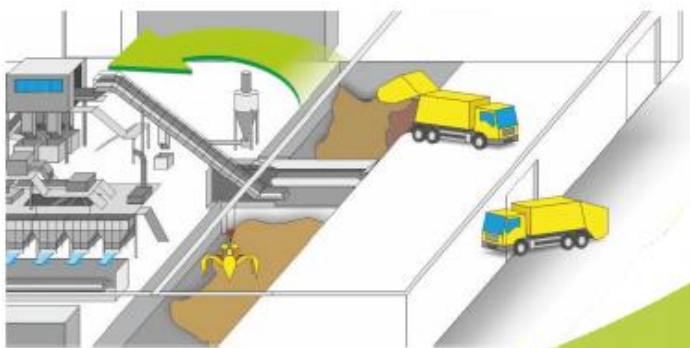
Dében-se poner ls resídos an sacos bien cerradicos. Nun bos squéçades de cerrar la tapadeira de l cuntentor!

Os contentores son arrecollidos polos camiñóns que llevan os residuos á Unidade de Tratamento Mecánico Biolóxico (OTMB), onde son pesados e a continuación cargados nos vagóns de recepción.



A OTMB, de acordo coa hierarquía de residuos, consiste na opción "Outros tipos de Valorización".

A OTMB permitirá tratar os residuos producidos nos trece municipios do Sistema de Residuos do Nordeste. Máis do 50% dos residuos producidos poden ser recuperados na OTMB.



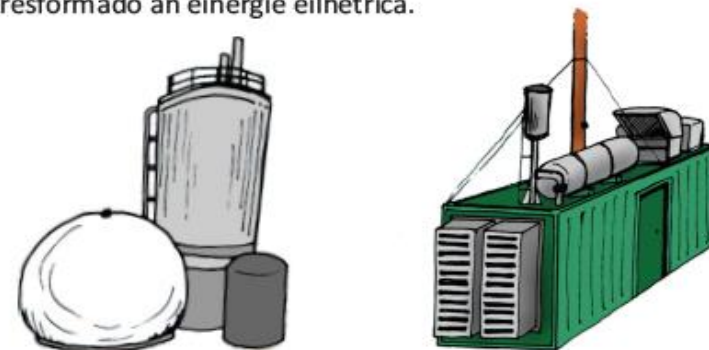
Os residuos son apartados de acordo coas seguintes materiais:

- Materia orgánica;
- Reciclables;
- Rejeitados.

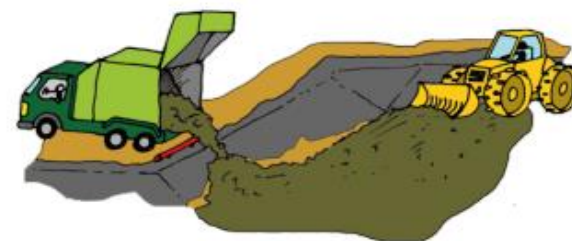
Da OTMB resulta:

Stierco – É un adubo natural resultante da degradación aerobia (na presenza de oxixénio) da materia orgánica. O stierco pode ser utilizado na agricultura ou nos xardíns.

Biogás – O biogás resulta da digestión anaerobia, é dicir, dos residuos durante 6 semanas, dentro do biodigestor, a degradación na ausencia de oxixénio. Este biogás é almacenado nun gazómetro e a continuación transformado en enerxía eléctrica.



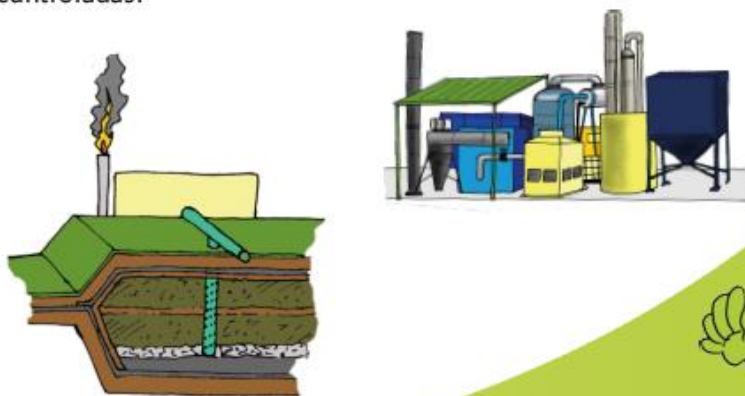
Inda así, os residuos que non fúron posibles de recuperar (refugo), a continuación da pesada son levados ao Aterro Sanitario.



Las embalajes, que irradamente son botadas ne l cuntentor de resídos andiferenciados, ban pa la OTMB, adonde súfren un tratamiento macánico. Mas zde la deposiçon até a la OTMB, estes stan sujeitos a cuntaminaçon i nun puoden ser recuperadas, por agora ténen como çtino l aterro sanitario.



L Aterro Sanitario d'acordo cula hierarquie de resídos cunsiste nua oupçon d'eiliminaçon. Ye un lhocal para la deposiçon de resídos, ampermiabilizado i cerrado, adonde to las cundiçones ambientales son cuntroladas.



Resíduos provenientes de la recuolha seletiba

Las embalajes ousadas, puoden ser reeutilizadas, recicladas. Son feitas de materiais reciclábiles que, quando debidamente apartadas i puostas ne l eicopuonto ou eicocentro, puoden tener nuobas bidas.

La separaçon na fonte permite zminuir l cunsumo d'energie durante la recuolha i tratamento, l que sinifica menos custos para cunseguir apartar ls resídos.



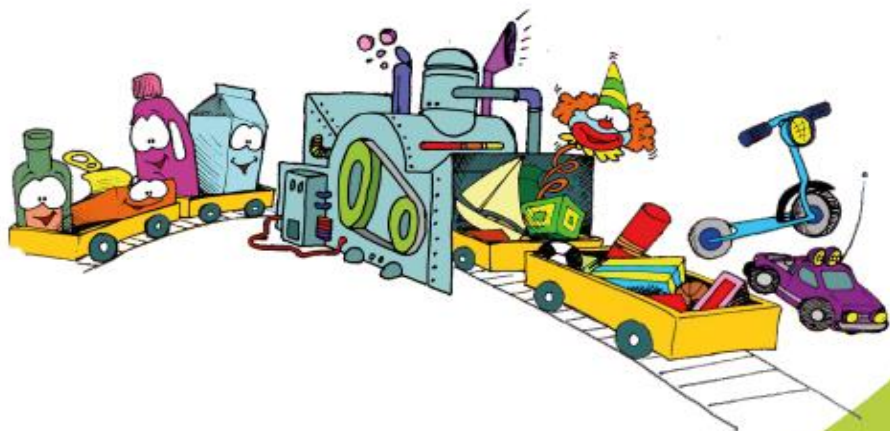
Para esso, ye necessariu que s'apárten, an casa, las embalajes ousadas por tipo de material: plástico i metal, bidro, papel i carton.





De ls eicopuntos i eicocentros las ambalaiges ban diretamente pa l centro de triaige, adonde son apartadas pul tipo de material, fâzen-se fardos i ban para ampresas de reciclaige.

LS resídos d'ambalaige puoden buolber a ser materiales que se puoden outelizar, cumo caramonos de jogar, camisolas, puiales de jardin ó outros.



Debemos poner las ambalaiges apartadas ne l eicopunto:

Papel i carton - Eicopunto Azul (Papelon)

Plástico i metal - Eicopunto Amarielho (Ambrulhon)

Bidro - Eicopunto Berde (Bidron)

Pilhas - Cuntentor Burmeilho (Pilhon)

Óleo Alimentar Ousado (Ouleon)

Tamien eisísten ls Eicocentros adonde se puoden depositar grandes quantidades.



Porquei reciclar?

Poupa Einergie

Produzir materiales a partir de resídos consume menos einergie que fazé-los atrabeç de matérias-primas birges.

Poupar Matérias-Primas

La Reciclaige de l plástico cuntribui para ua zminuiçon de l consumo de petrólio.

La Reciclaige d'ambalaiges de metal poupa minérios.

Outilizar bidro ousado na produçon de nuobas ambalaiges poupa ls fondos de ls rius d'adonde son sacadas las arenas ousadas para producir este material.

L'outilizaçon de pasta de papel reciclada i la reciclaige d'ambalaiges de madeira eibítan l corte de miles d'arboles.

Reduzir ls custos asociados al tratamento, i çtino final de ls resídos.

Muitos de ls resídos produzidos pul ser houmano, nun son facilmente degradados pula natureza.



Fazer stierco an casa

Para fazer stierco, d'acordo cun la hierarquie de geston de resídos, entra na opçon "Prebençon i Reduçon".

Ne ls resídos que produzimos an casa stan ancluidas las ambalaiges, a las quales yá sabemos l que fazer:

Apartar i depositar ne l eicopuonto! Mas hai tamien ls resídos ourgánicos, l que habemos de fazer cun eilhas?

Cun ls resídos ourgánicos, ls restos de comida i de jardin (cascas de fruta i de patatas, lhegumes i menudas de la poda i de la yerba), puode-se fazer stierco!



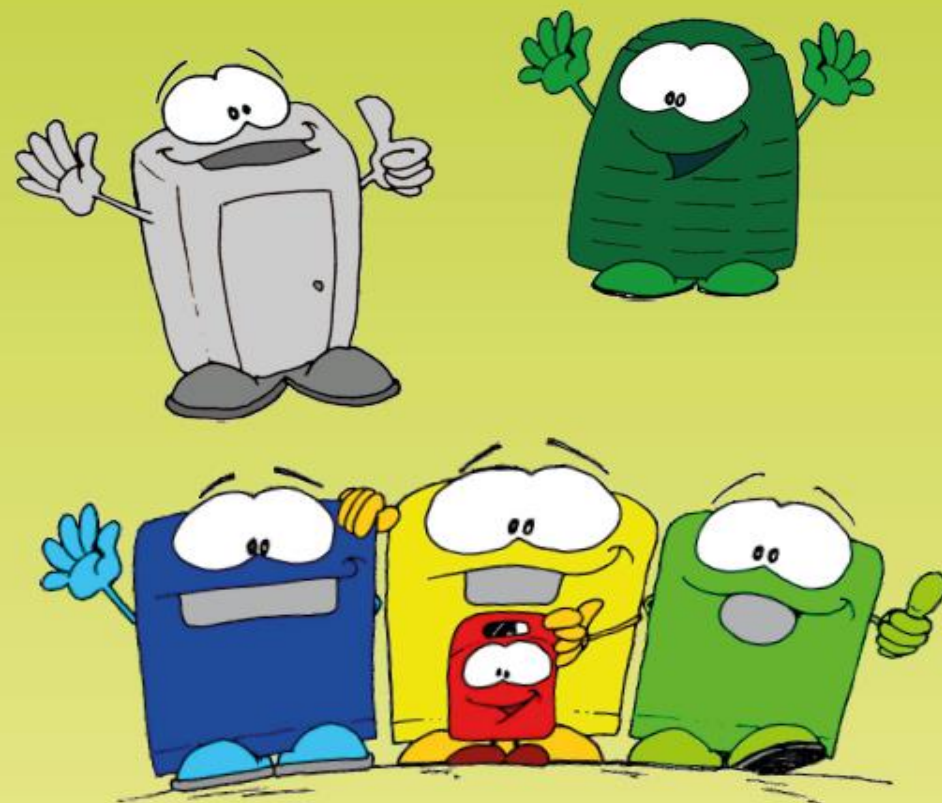
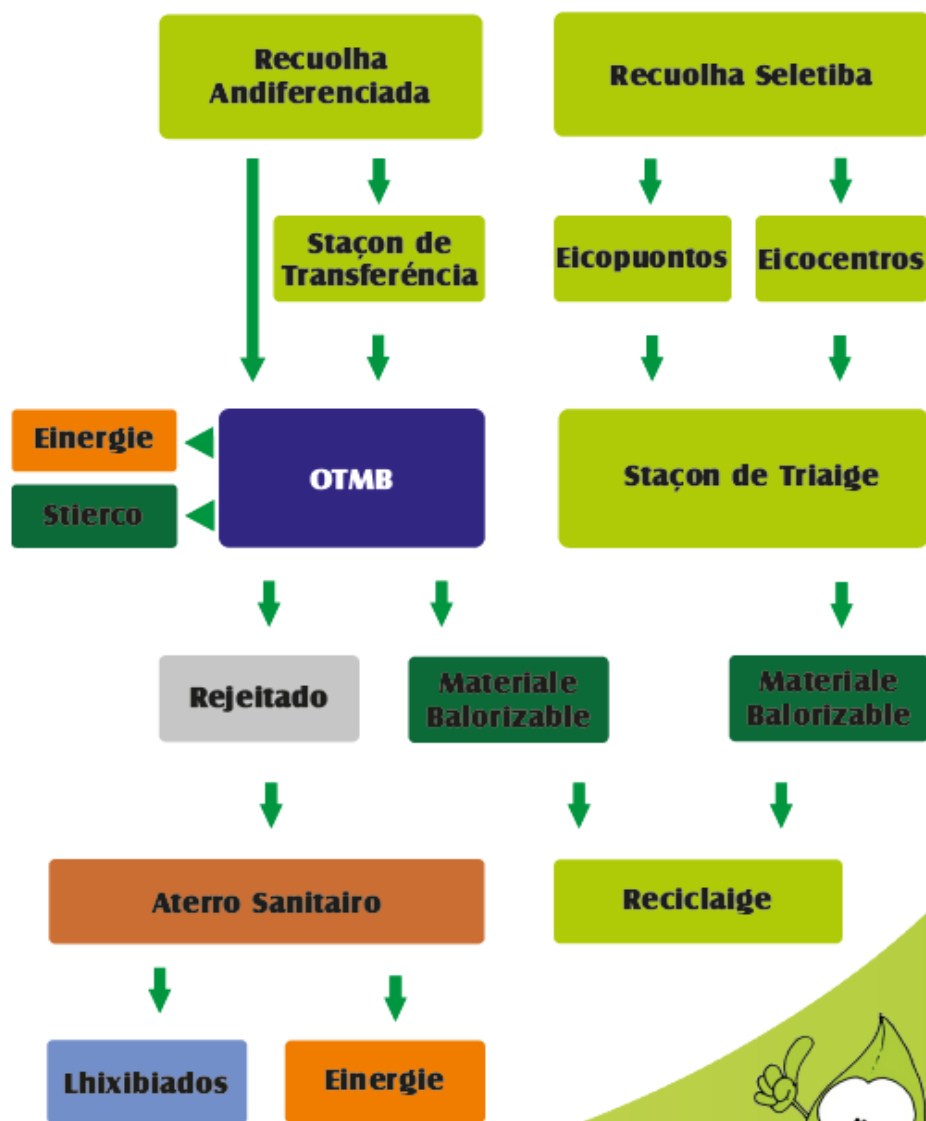
Solo ten que se fazer un munton, ó poner na sterqueira, de beç an quando, rebuolber! Quando stubir seco botar auga i quando stubir húmido botar fuolhas secas ó palha. Ye mui fácele!

Apuis dalgun tiempo, pon-se l stierco ne l jardin ó na huorta, puis ye un fertilizante mui buono pa las plantas!

Todos ls resídos puoden tener ua fin feliz, basta querer i star atento!



Squema de la Geston de Resídos



Resíduos do Nordeste, EIM, S.A.

Rua Fundação Calouste Gulbenkian - Edifício GAT

5370-340 MIRANDELA

Tel.: 278 201 570 . Fax: 278 261 897

E-mail: geral@residuosdonordeste.pt

Site: www.residuosdonordeste.pt

ESTE LIVRO VE A IMPRESSÃO AN PAPIEL 100% RECICLADO
 Ilustração i zelinho gráfico - Pedro Fernandes
 Tradução para lhéngua Mirandesa - Alice Almendra Ferreira
 Revisão final an lhéngua Mirandesa: Carlos Ferreira

